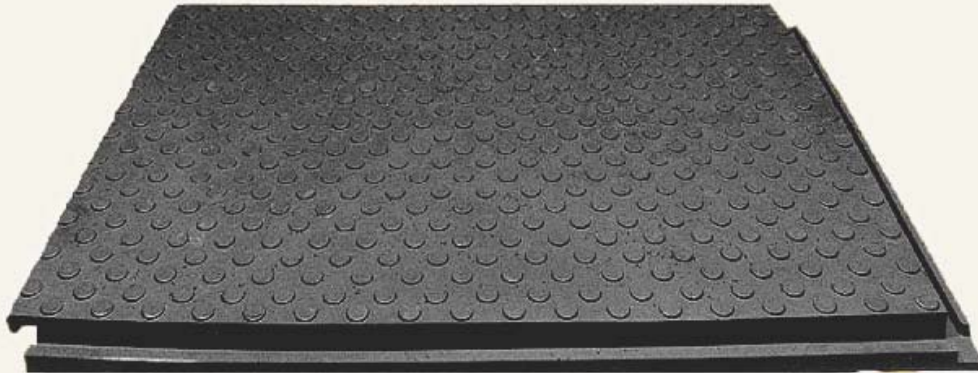
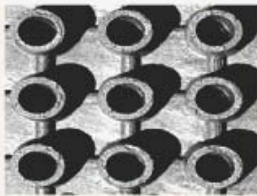


Der Schwerlastboden für den extremen Einsatz!

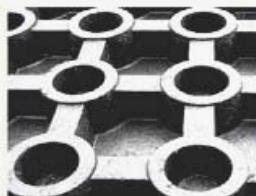


Die "Flexible"



Kleiner Steg für mehr Flexibilität bei hoher Belastbarkeit.

Die "Stabile"



Hoher Steg für mehr Stabilität bei höchster Belastbarkeit.

Das "Münzprofil"
Die Oberfläche mit Grip!



Starke Falz für stabile Verbindung der Platten.

- < hergestellt aus PVC-Recyclinggranulat
- < stabiler Plattenverbund durch starke Falz
- < Oberfläche mit Münzprofil für guten Grip
- < Anpassung an Unebenheiten im Gelände
- < problemlos mit Stapler und Lkw befahrbar
- < schnelle und einfache Verlegung
- < 2 unterschiedliche Rückseiten für Ihren Einsatz
- < Einfacher Transport durch Europalettenmaß

Plattengröße	1200 x 800 mm
Deckfläche	0,86 m ² /Platte
Plattenstärke	43 mm
Gewicht	28 32 kg/Platte
Belastbarkeit	Lkw/Stapler geeignet

Bilder aus der Praxis



Kaufpreis: 25,00 pro m²

Genannte Preise verstehen sich netto ab Werk zzgl. gesetzl. MwSt. Versandkostenpauschalen erhalten Sie auf Anfrage. Technische Änderungen, die der Verbesserung unserer Produkte dienen behalten wir uns vor!

Ansprechpartner:

TAXIS – Alles für Veranstaltungen

Dorfstraße 23

07768 Reinstädt

www.taxis-online.com

Tel. 036422 699 - 0